

Mario Tomić mag.ing.geod.et geoinf.
J.Kozarca 28
35000 Slavonski Brod
Stalni sudski vještak geodetske struke

Na zahtjev stranke kao ovlaštteni geodeta I stalni sudski vještak geodetske struke u stvari izračuna izlučnog prava u stečajnom postupku St-659/2023 izvršio sam potrebna premjeravanja 16.10. u 12 i 30 min .

Na temelju svih naprijed navedenih elemenata dajem slijedeću

IZRAČUN KOLIČINA MATERIJALA

Uvidom u izvršenu geodetsku izmjeru i snimku sa uspoređivanjem prijašnjeg geodetskog snimka i izmjere ustanovio sam da je od dopuštenih

1. Po dopuštenu izlučnog prava na 24.362,61 m3 materijala zaključno sa 16.10.2024. odveženo 24.362,61m3 materijala

Prema tome potvrđujem da je izvežena količina materijala koja je dopuštena da se može izvesti-

Slav.Brod 17.10.2024.

MARIO
TOMIĆ
2024.10.1
7 12:10:37
+02'00'


Stalni sudski vještak
Mario Tomić mag.ing.geod.et geoinf

Mario Tomić mag.ing.geod.i geod.

stalni sudski vještak za geodeziju

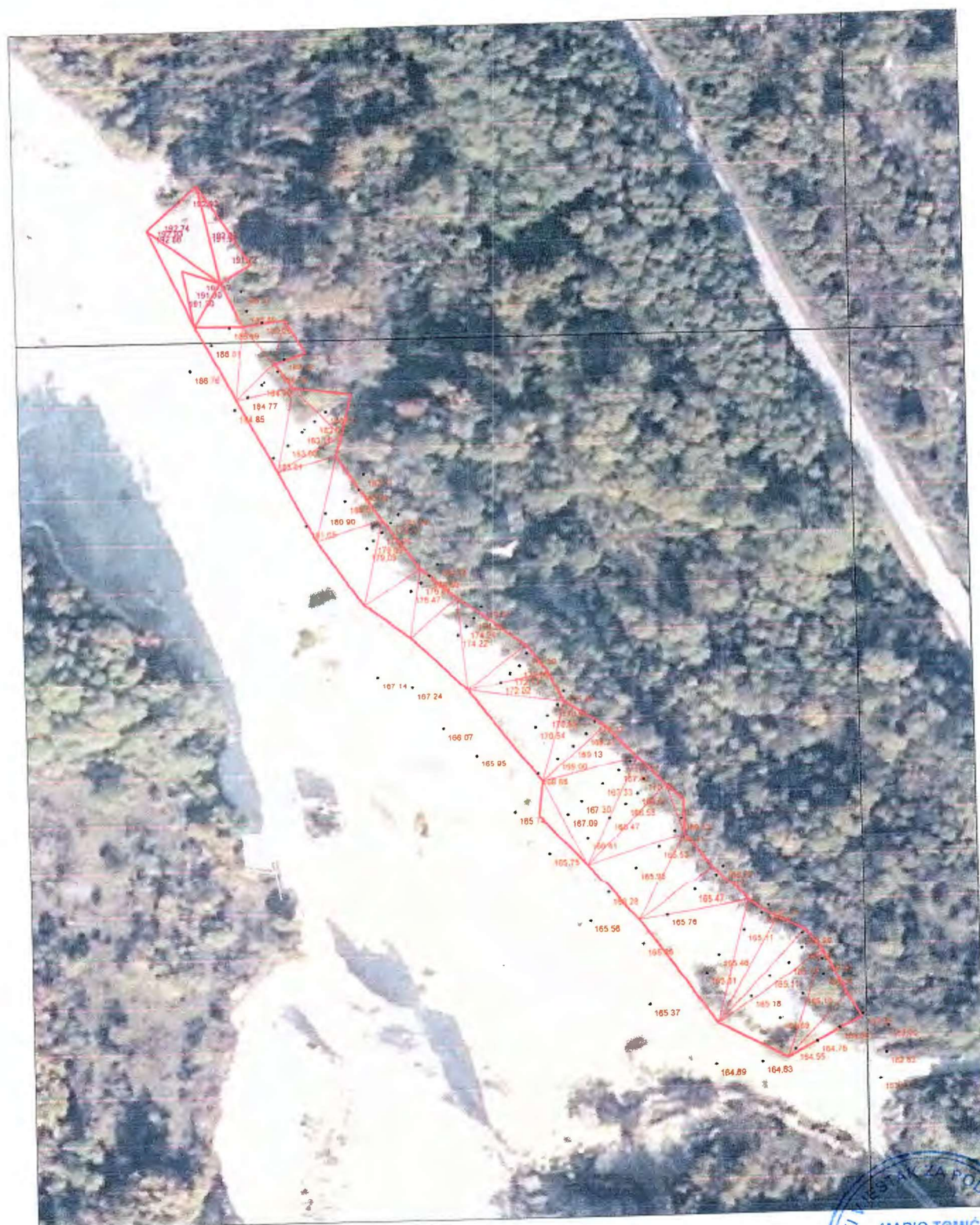
A.CESARCA 15, SLAVONSKI BROD

K.O. GLOGOVICA

k.č. 1343/5

SITUACIJA NAKON ISKOPI

M = 1:1000



Designed by ZWCAD Academic Version

U Slav. Brodu, listopad 2024. god.



SITUACIJA PRIJE ISKOPA

M = 1:1000



Mario Tomić mag.ing.geod.i.geod.

stalni sudski vještak za geodeziju

A.ČESARCA 15. SLAVONSKI BROD

K.O. GLOGOVIC

k.č. 1343/5

SITUACIJA PRIJE ISKOPA

M = 1:1000

